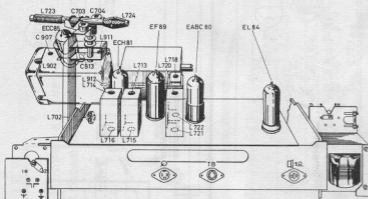




BLAUPUNKT-DRUCKTASTEN-SUPER

Granada

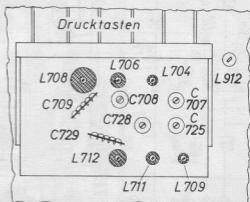
20 300



Chassis von hinten

ABGLEICHTABELLE

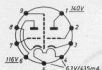
Chassis-Teilansicht von unten



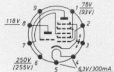
Bereich	Meßsender		Gerät		Abgleichelement		ZF- und HF-Empfindlichkeiten bezogen auf	
	an	Frequenz	Bereich	Skalenzeiger auf			AM: 50 mW Ausgang mit Multivari R (R _i = 7500 Ω)	FM: 4 V Ratiopotential mit Instrument 50 kHz / V gemessen. Meßbereich 10 V
ZF AM ¹⁾	G 1 ECH 81 Antennen-Buchse ³⁾	460 kHz	MW	ca. 1600 kHz ca. 600 kHz	L 721, L 720, L 716, L 714 L 702 Min		ab G 1 EF 89: 900 µV	ab G 1 ECH 81 ca. 15 µV
KW ²⁾	Antennen-Buchse ³⁾	6,25 MHz 18 MHz	KW	48 m 16,6 m	L 709	L 704 Max	20 µV	ab G 1 ECH 81
					C 725	C 707 "		
MW	Antennen-Buchse ³⁾	546 kHz 1600 kHz	MW	546 kHz 1500 kHz	L 711	L 706 "	20 µV	ab Antenne
					C 728	C 708 "		
LW	Antennen-Buchse ³⁾	160 kHz 350 kHz	LW	160 kHz 350 kHz	L 712	L 708 "	20 µV	10 µV
					C 729	C 709 "		
MW	Koppelspule ⁴⁾	546 kHz 1500 kHz	MW und F-ANT.	546 kHz 1500 kHz	Ferritantenne			
					L 723 Max			
LW	Koppelspule ⁴⁾	160 kHz 350 kHz	LW und F-ANT	160 kHz 350 kHz	L 724 "			
					C 703 "			
ZF FM	geschlitzten Metallzylinder ⁵⁾	10,7 MHz	UKW	100 MHz	L 718, L 715, L 713, L 912, L 911 Max L 722 Min. bzw. S-Kurve		ab G 1 EF 89 ca. 60 mV	ab G 1 ECH 81 ca. 1,4 mV
UKW	Antennen-Buchse	93,5 MHz	UKW	93,5 MHz	Oszillator	Zwischenkreis	ab Antenne	
NF	Tongenerator 800 Hz		TA		C 913 ⁷⁾	C 907 Max.	ca. 3 µV	
							ab G 1 EL 84: 390 mV	ab TA Buchse über 200 kHz 12 mV

Höckerabstand der S-Kurve ca. 170 kHz ab G 1 der ECH 81

- Sopranregler auf "hell", Baßregler "dunkel", Tontaste "SONOR" gedrückt.
- Kurzwellenlupe auf 0-Stellung.
- Über Ersatzantenne (siehe Schaltbild).
- Koppelspule ca. 20 Windungen, Durchmesser 6 cm in die Nähe des Ferritstabes bringen.
- Einen geschlitzten Metallzylinder (ca. 3 cm lang) über die Röhre ECC 85 schieben.
- Galvanometer 25 µA, mit Nullpunkt in der Mitte, an die Punkte P 4 und den Verbindungspunkt zweier 100 kΩ Widerstände, die zwischen P 5 und Masse gelegt werden, anschließen und Wendekreis L 722 abgleichen. Beim Abgleich mit AM wird L 722 auf Minimum am Outputmeter abgestimmt.
- Nur nachstimmen, wenn sich der Bereich verschoben hat.



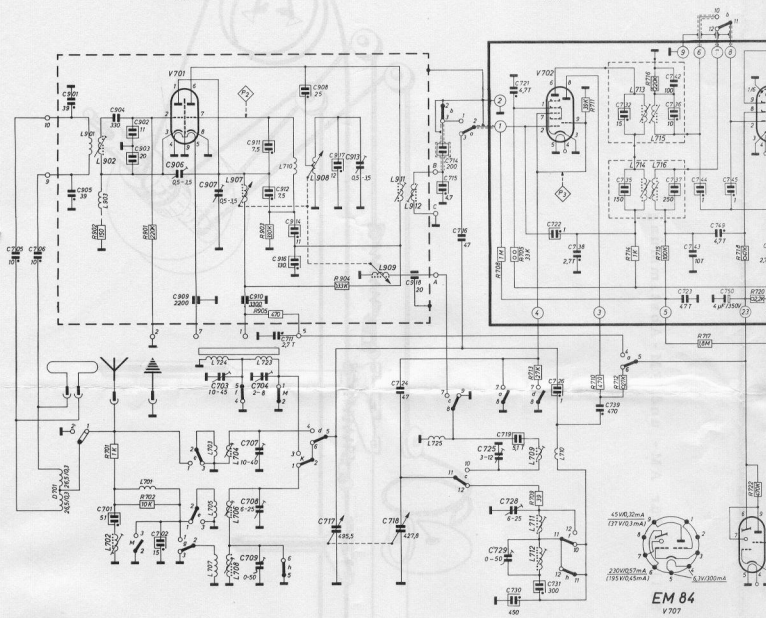
ECC 85
V701



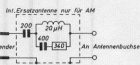
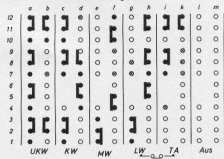
ECH 81
V702



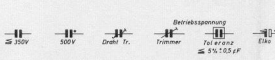
EM 84
V703



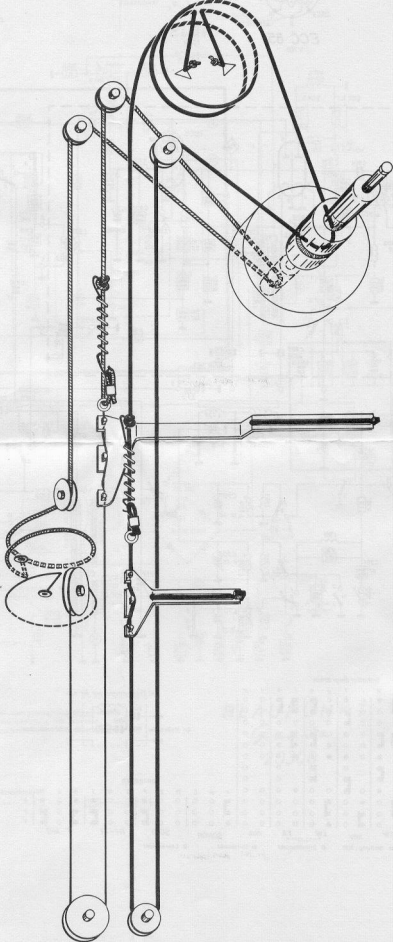
Schalter diagramm



Bereich	Schwingenspannung	Gemessen mit
KW	4-6 V	P.3
MW	7-10 V	P.3
LW	7-10 V	P.3
UKW	15-15 V	P.2



Änderungen vorbehalten!



CHASSIS (TOP VIEW)

View of components layout. Printed wiring superimposed as seen through the board.
Position numbers and figures correspond to those in circuit diagram.

